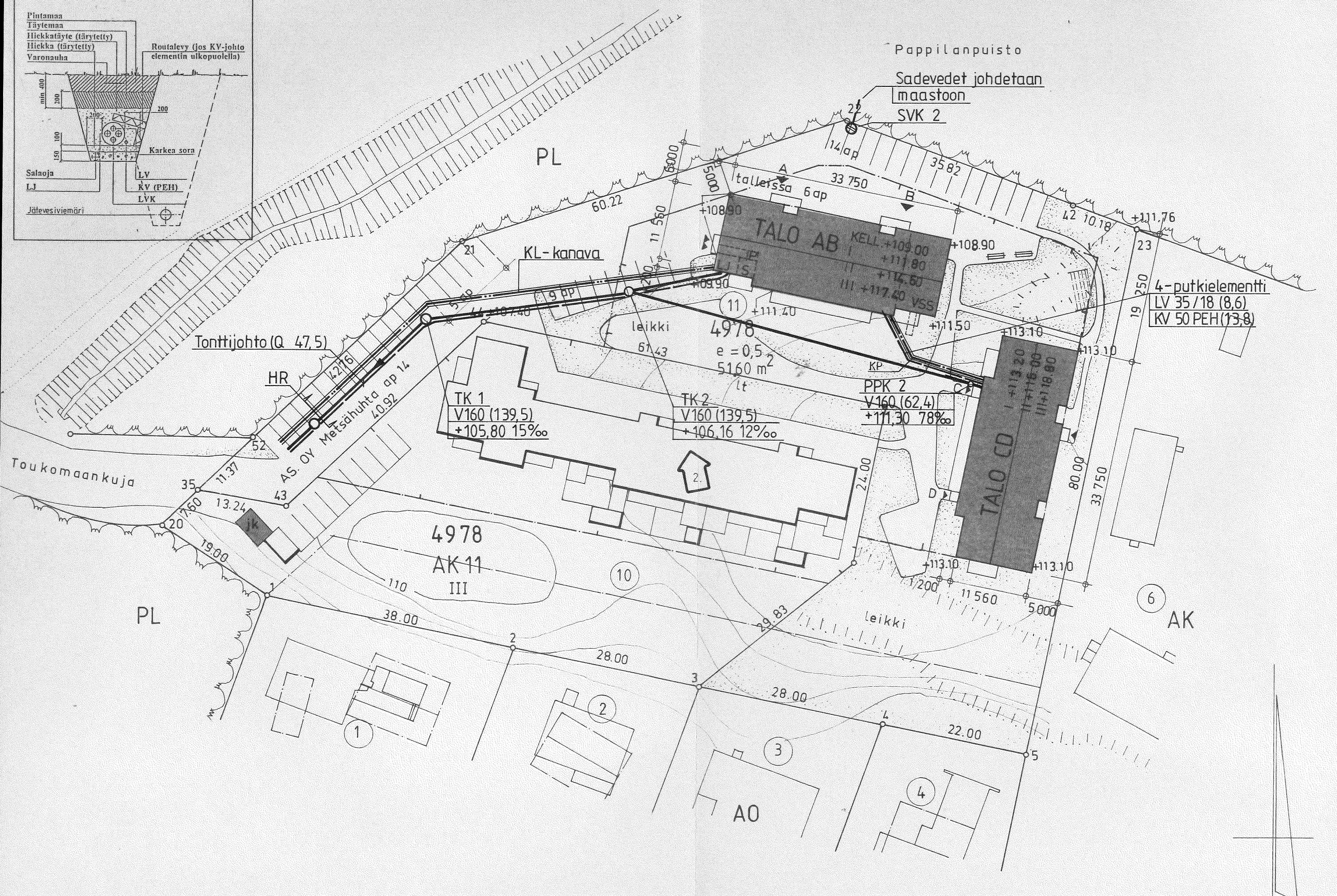
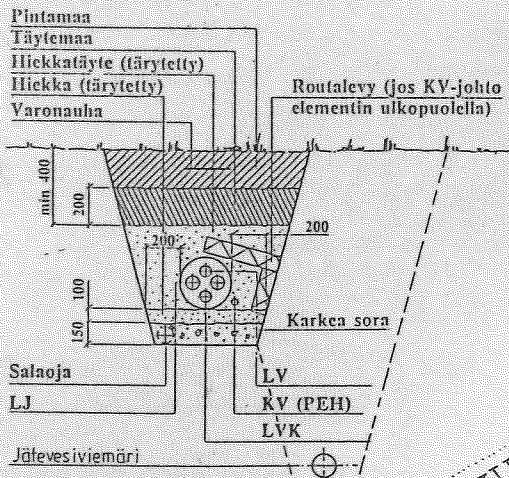


4-PUTKIELEMENTIN ASENNUSPIIRUSTUS



VOIMA
III
e = 0,5
AK
AS. OY
ASUNTO
H+
H+
2H+
3H+
3H+
HUONEI
KERROS
TILAVU
RAKENN
JÄÄ KÄ
VSS - L
vesisäl.
VÄESTÖS
VÄESTÖS
AUTOPA
RAKENN
RAKENN
OSASSA
JÄTEKÄ
RAKENN

19332

MASSAOLEVAT ASEMAKAAVAMÄÄRÄYKSET JA MERKINNÄT

ERI KAAVAMÄÄRÄYSTEN ALAISTEN ALUEEN OSIEN VÄLINEN RAJA
 ROOMALAINEN NUMERO OSOITTA RAKENNUSTEN, RAKENNUKSEN
 TAI SEN OSAN SUURIMMAN SALLITUN KERROSLUVUN
 TONTTITEHOKKUUSLUKU ELI KERROSALAN SUHDE TONTIN PINTA-ALAAN
 RAKENNUSALA

ISTUTETTAVA ALUEEN OSA

ASUINKERROSTALOJEN KORTTELIALUE TONTILTA ON VARATTAVA LEIKKIIN
 JA OLESKELUUN SOVELTUVAA YHTENÄISTÄ ALUETTA VÄHINTÄÄN 10 m²
 ASUNTOA KOHTI SEKÄ YKSI AUTOPAikka ASUNTOA KOHTI

LUONNONTILASSA SÄILYTETTÄVÄ PUISTO

0.5

K-11

AS. OY MÄKI HUHTA

TOTYYYPIT	m ²	TALO AB	TALO CD	YHT.	YHT. m ²
H+KK	36.0	6	4	10	360
H+K	49.5	-	2	2	99
H+K	59.0	6	4	10	590
H+K/a	74.5	-	3	3	223.5
H+K/b	74.5	6	3	9	670.5
NEISTOALA	m ²	1 017.0	926.0		1 943.0
ROSALA	m ²	1 233.5	1 175.6		2 409.1
AVUUS	m ³	4 770	3 618		8 388
ENNUSOIKEUS	2 580 m ²				
KÄYTTÄMÄTTÄ	170.9 m ²				

LASKELMA: TARVE 0,02 x 2 409,1 = 48,2 m² + 11,1 m² (sulkutelta, 3 kuivakäymälää, vara-
 til., IV-laitt. 2) SUOJAPAikkATARVE 48,2 m² / 0,6 m² per henk. = 80 SUOJAPAikkAA

TÖSUOJAN PINTA-ALA 60 m², JOSTA VARSINAISTA SUOJATILAA 48,9 m²
 TÖSUOJA SIAITSEE PORTAASSA B.

PAIKKALASKELMA: TARVE 1 ap / ASUNTO 34 kpl
 AUTOTALLEJA TALO AB:ssä 6 kpl
 AUTOPAikkoJA TONTILLA 28 kpl

ENNUS ON PALONKESTÄVÄ.

ENNUKSEN VESI- JA VIEMÄRLAITTEISTO TEHDÄÄN NOUDATTAMALLA SRmk:n
 SA D1 ANNETTUJA MÄÄRÄYKSIÄ.

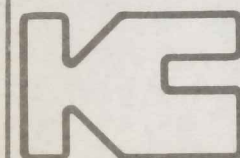
KATOKSESSA (jk) JÄTEASTIOITA 6 kpl, TILAVUUS yht. 3600 l

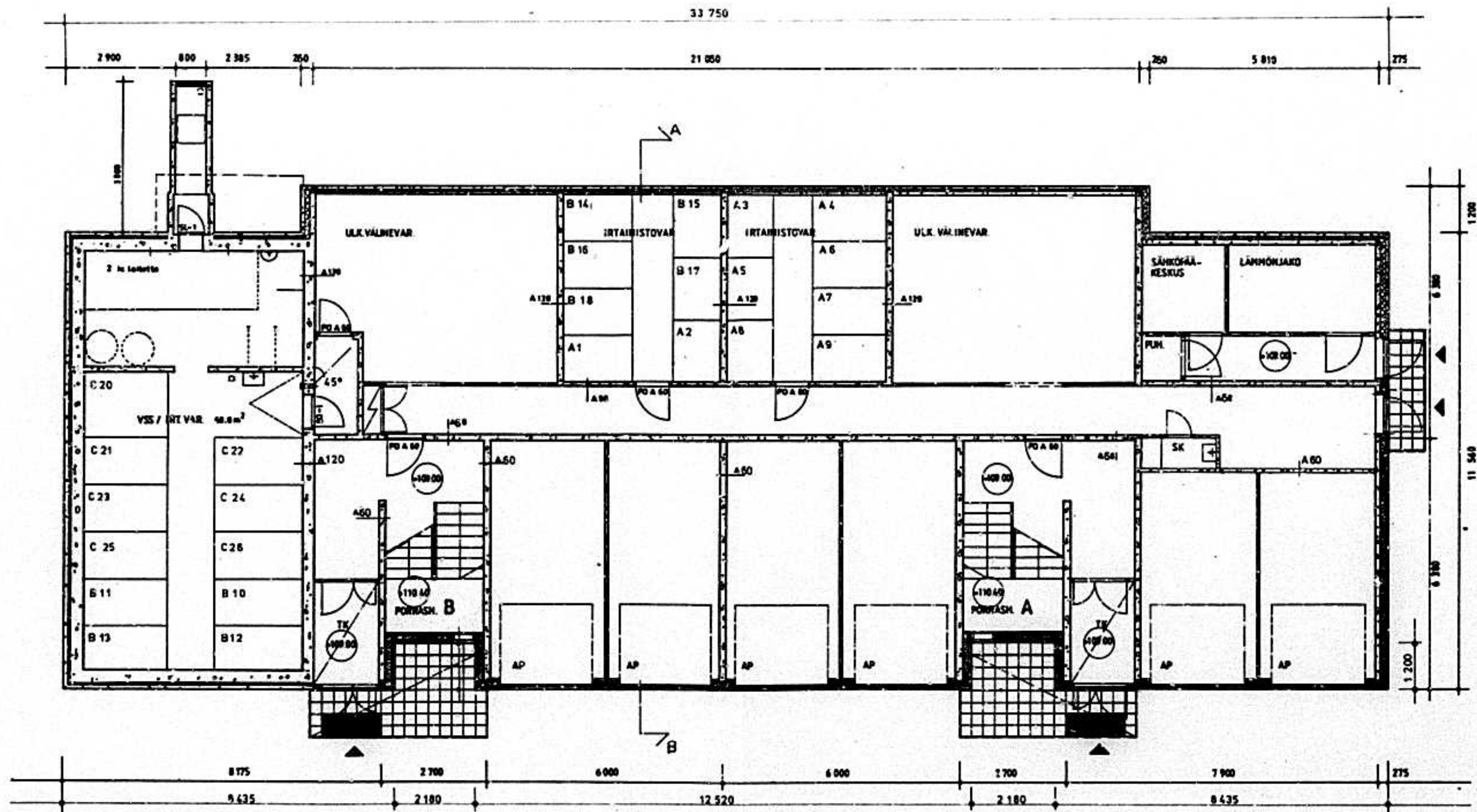
ENNUS LIITETÄÄN KAUKOLÄMPÖVERKKOON.

3					
2	23.2.89	Putkistosiiro	1	MM	JL
1	26.1.88	Tarkennettu (TK1 → PPK 2)	1	TH	TH
	Muutos pv	Selitys	Lukum.	Suunn.	Piirt.

TAMPEREEN KAUPUNGIN
 RAKENNUSVALVONTAVIRASTO
 24-2-1989
 LVI-TARKASTUSOSASTO
 LVI-asennustarkastaja
 Pekka Lehti

K.osa/Kylä	Kortteli/Tila	Tontti/Rn.o	Viranomaisen arkistointimerkintöjä varten		
TAKAHUHTI	4978	11			
Rakennustoimenpide	UUDISRAKENNUS		Piirustustyyppi	LAMPO-, VESI- JA VIEMÄRIJOHDOT	
Rakennuskohteen nimi ja osoite	AS. OY MÄKI HUHTA TOUKOMAANKUJA 33 560 TAMPERE		Piirustuksen sisältö	ASEMAPIIRROS ULKOJOHDOT	
 LVI-SUUNNITTELU-TOIMISTO ALVOITTU & SORKIO Sumeliuksenkatu 18 B, 33100 TRE 10, 931 - 33 344 Mikonkatu 11 D 40, 00100 HKI 10, 90 - 170 410 TRE 11.1.1988 K.KARHUKORPI			Piirt. KM	Suunnitteluala, työn numero ja piirustuksen numero	Muutos
			Tark.	LVI 1541-LV-1	2
			Hyv. ll		


K.osa/Kylä	Kortteli/Tila	Tontti/Rn.o	Viranomaisen arkistointimerkintöjä varten		
TAKAHUHTI	4978	11			
Rakennustoimenpide	UUDISRAKENNUS		Piirustustyyppi	PAAPIIRUSTUS	
Rakennuskohteen nimi ja osoite	AS. OY MÄKI HUHTA TAMPERE		Piirustuksen sisältö	ASEMAPIIRROS	
 ARKKITEHTITOIMISTO KARVALA & SILVENNOINEN OY SUOMEN KONSULTTITOIMISTOJEN LIITON (SKOL) JASEN			Suunnitteluala, työn numero ja piirustuksen numero	Muutos	
			ARK 677 78		
			paiväys ja allekirjoitus	HA	
			06.10.1987		

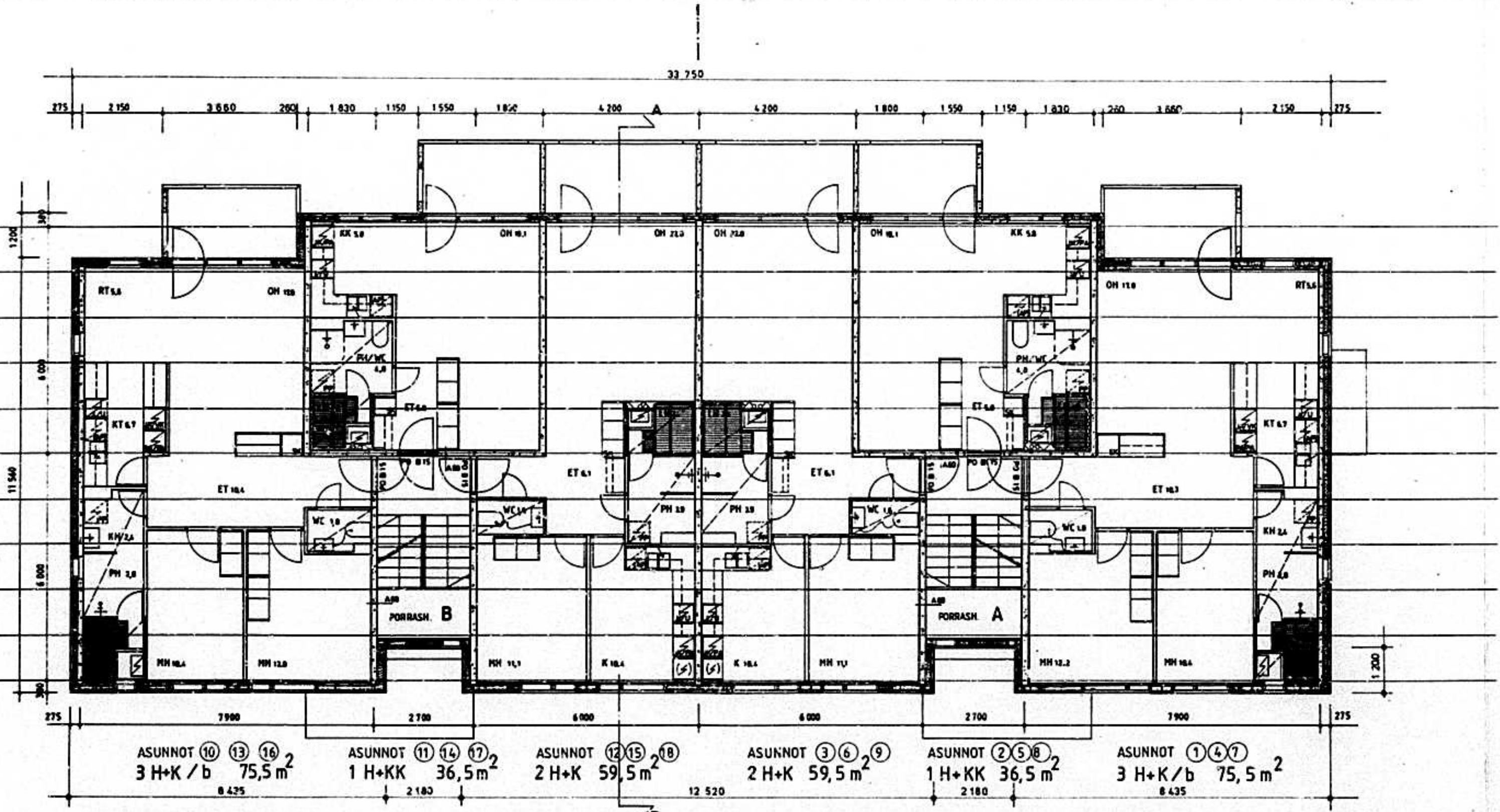


RAKENNUS VARUSTETAAN KONEELLISELLA ILMANVAIHTOLAITTEISTOLLA.
LVI-TYÖT TEHDÄÄN SUOMEN RakMK D1 JA D2 OHJEIDEN MUKAISESTI.

POHJAKERROS +109.00

91 98256

K. osa Kyla	Kortti/Tila	Tontti/Ala	Vuorokauden arvioarvokortti/luokitus
TAKAHUHTI	4978	11	87-1532
Rakennusluokitus	UUDISRAKENNUS		Perustustyyppi PÄÄPIIRUSTUS 02
 ARKKITEHTITOIMISTO KAINALA & SILVENNOINEN OY SUOMEN KONSULTTITOMASTOJEN LIITON (ISKLI) JÄSEN	Rakennusohjeiden nimi ja sisältö		Perustuksen osasto TALO AB POHJAKERROS 1 / 100
	AS. OY MÄKIHUHTA TOUKOMAANKUJA 5 33560 TAMPERE		Luonnosnumero työn numero ja perustuksen numero ARK 677 101 31.12.1987
	HAMMARINKATU 7 33100 TAMPERE	TELEFAX 991-121012 PUH. 991-111022	Muut HA



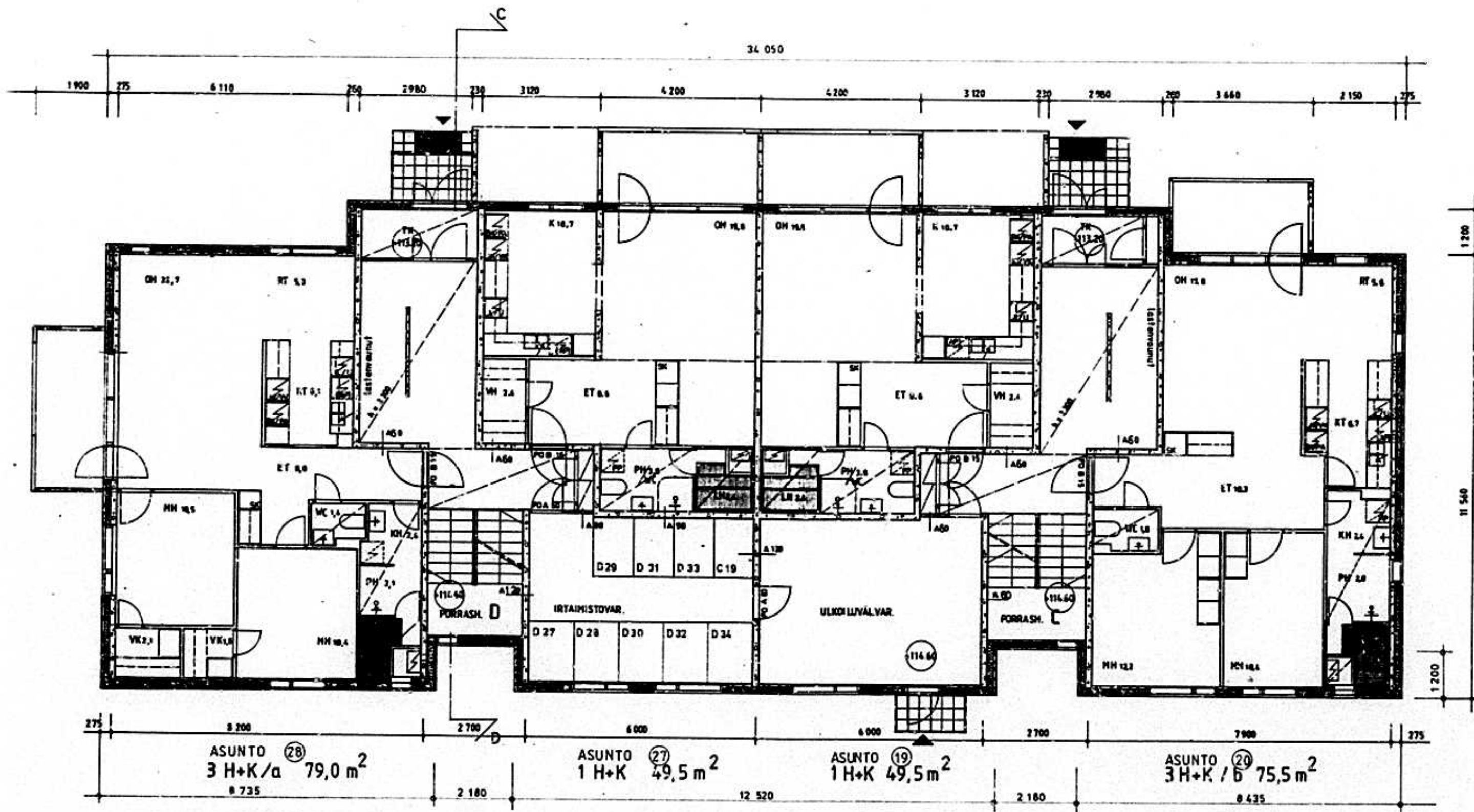
RAKENNUS VARUSTETAAN KONEELLISELLA ILMANVAIHTOLAITTEISTOLLA.
LVI-TYÖT TEHDÄÄN SUOMEN RakMK D1 JA D2 OHJEIDEN MUKAISESTI.

- 1. KERROS +111.80
- 2. KERROS +114.60
- 3. KERROS +117.40

YLÄPOHJAN ONTELON JAKO
B 15-LUOKAN RAKENNUSOSIN
ENINTÄÄN 200 m² OSIIN.

91 98257

K. o.s. n:o TAKAHUHTI	Kortti/Tie 4978	Talon/Pin. n:o 11	Varustuksen arvio-ohjelmakoodi 87-1552
Rakennustyyppi UUDISRAKENNUS	Rakennuksen nimi ja osoite AS. OY MÄKIHUHTA		Varustuksen s. n:o PAAPIIRUSTUS
KE ARKKITEHTITOIMISTO KATVALA & SILVENNÖMÄ OY	Rakennuksen s. n:o TOUKOMAANKUJA 5		Varustuksen s. n:o TALO AB
	33 560 TAMPERE		1 - 3. KERROS 1 / 100
SUOMEN KONSULTTITOIMISTOJEN LEITCH (SKOLI) JÄSEN	HAMMASRENNINKATU 7 33100 TAMPERE	TELEFAX 031-121 012 PUH. 031-111 022	Varustuksen s. n:o ARKK 677 102
			Varustuksen s. n:o 31.12.1987

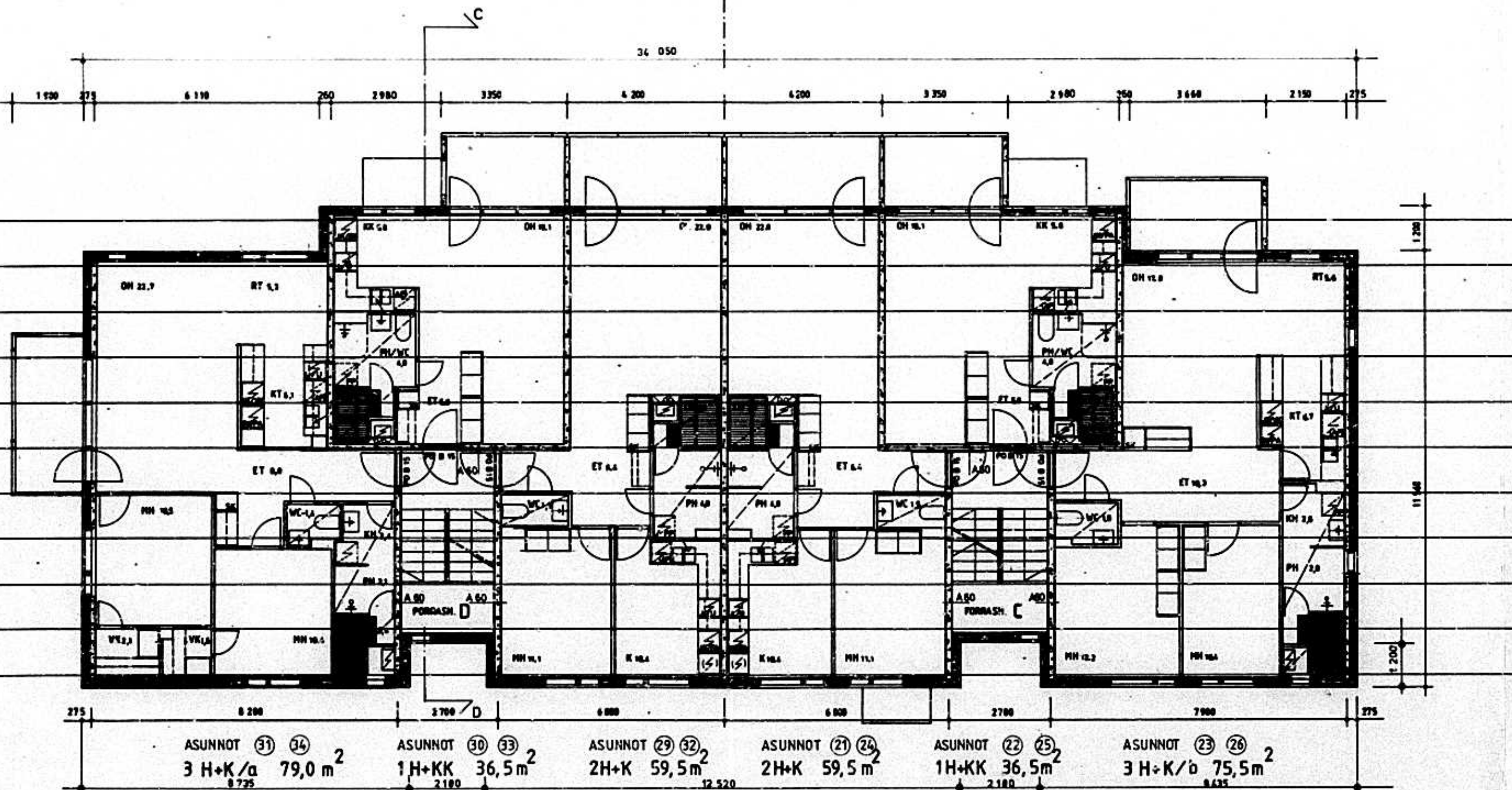


RAKENNUS VARUSTETAAN KONEELLISELLA ILMANVAIHTOLAITTEISTOLLA.
LVI-TYÖT TEHDÄÄN SUOMEN RoKMK D1 JA D2 OHJEIDEN MUKAISESTI.

1. KERROS +113.20

91 98258

K: Osa K:ta TAKAHUHTI	K: nro: T:ia 4 978	T:alon n:ro 11	Yrityksen tai muun yksikön nimi 87-1532
Rakennustyyppi UUDISRAKENNUS	Rakennusvaihe PÄÄPIIRUSTUS		Yhteisö n:o 04
 ARKKITEHTITOIMISTO KARKKILA & SILVERHOLM OY SUOMEN KONSULTTITOIMISTOJEN LIITON (SKOL) JÄSEN	Rakennusvaiheen nimi ja osasto AS. OY MÄKIHUHTA		Rakennuksen osasto TALO CD 1. KERROS 1 / 100
	Rakennusvaiheen nimi ja osasto TOUKOMAANKUJÄ 5 33 560 TAMPERE		Yhteisön nimi ARK 677
HARRAHEIKINKATU 7 33100 TAMPERE		TELEFAX 031-121012 PUH 031-111022	päivä ja allekirjoitus 31.12.1987





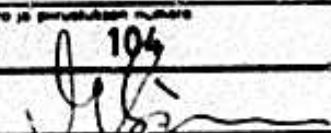
ASUNNOT 31 34 2 ASUNNOT 30 33 2 ASUNNOT 29 32 2 ASUNNOT 21 24 2 ASUNNOT 22 25 2 ASUNNOT 23 26 2
 3 H+K/a 79,0 m² 1H+KK 36,5 m² 2H+K 59,5 m² 2H+K 59,5 m² 1H+KK 36,5 m² 3 H+K/b 75,5 m²

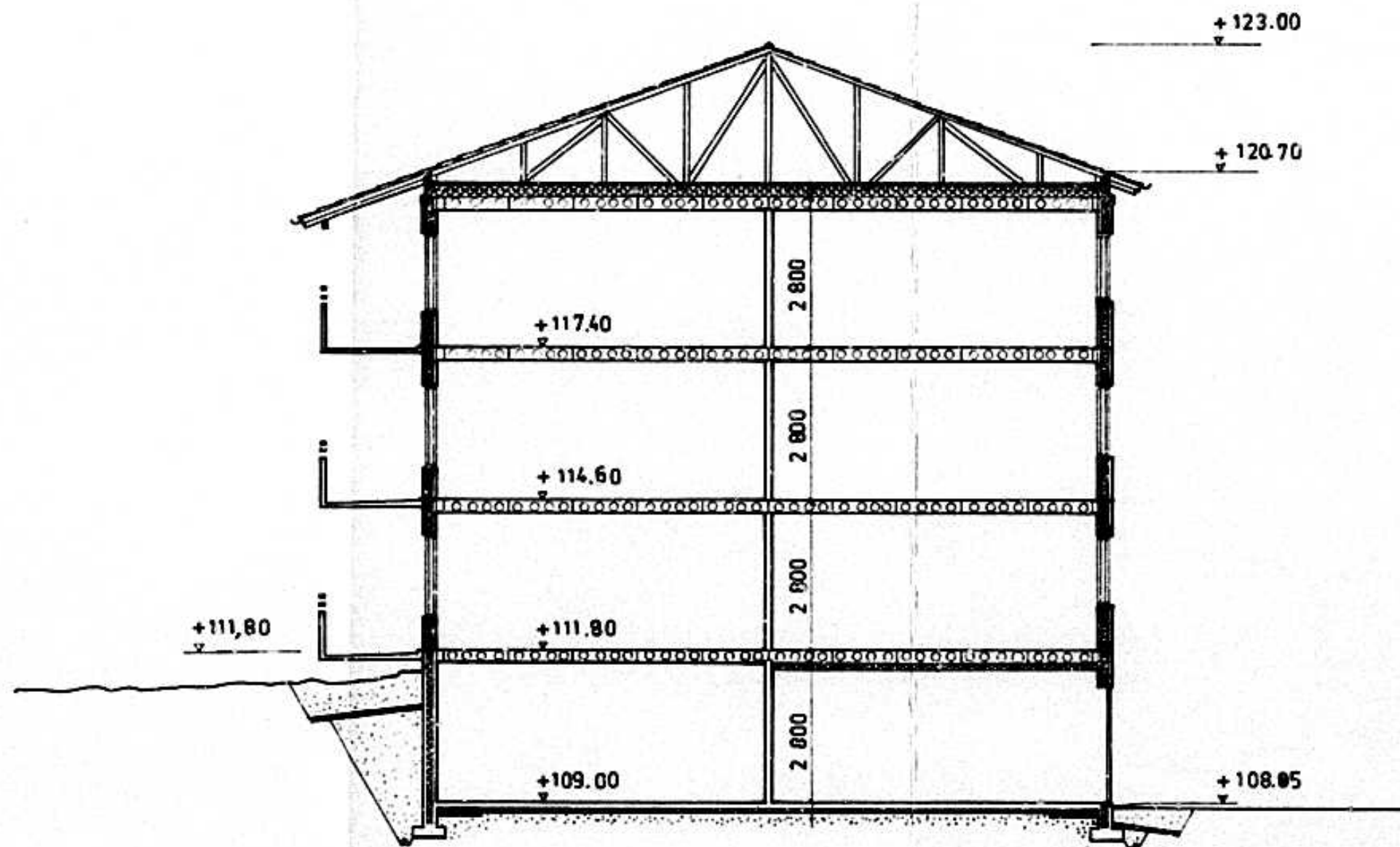
RAKENNUS VARUSTETAAN KONEELLISELLA ILMANVAIHTOLAITTEISTOLLA.
 LVI-TYÖT TEHDÄN SUOMEN RAKMK D1 JA D2 OHJEIDEN MUKAISESTI.

2. KERROS +116.00
 3. KERROS +118.80

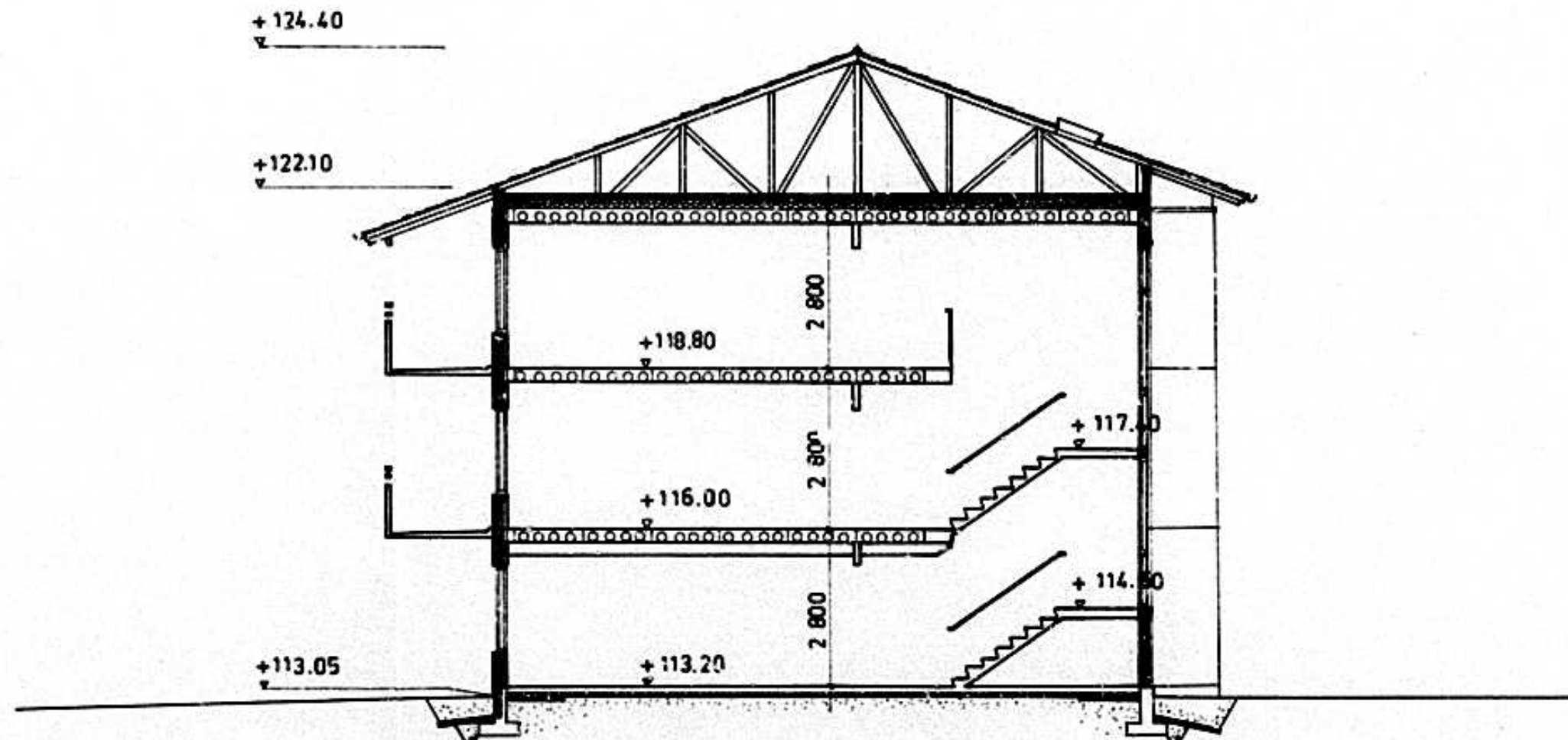
YLÄPOHJAN ONTELON JAKO
 B 15- LUOKAN RAKENNUSOSIN
 ENINTÄÄN 200 m² OSIIN.

91 98259

Kassa/Työ TAKAHUHTI	Kortti/Tila 4 978	Tonni/Ala 11	Veronmaksajan arvioimattomaksi värtä 87-1052
Rakennustyyppi UUDISRAKENNUS	Pääpiirustus 05		Maailman
 AS. OY MÄKIHUHTA	Rakennuksen nimi ja osoite TALO CD 2.-3. KERROS 1 / 100		Maailman
	Suunnittelun työn numero ja perustuksen numero ARK 677 104		Maailman
 TOUKOMAANKUJA 5 33 560 TAMPERE	HAMMARENKIATU 7 33100 TAMPERE	TELEFAX 031-121012 PLN 031-111022	ARK 677 104 31.12.1987 



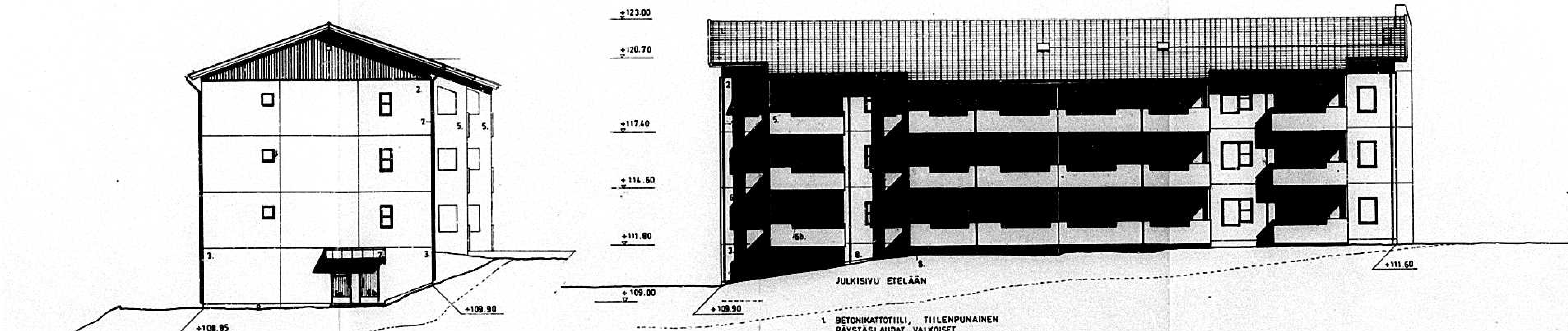
LEIKKAUS TALO AB



LEIKKAUS TALO CD

91 98260

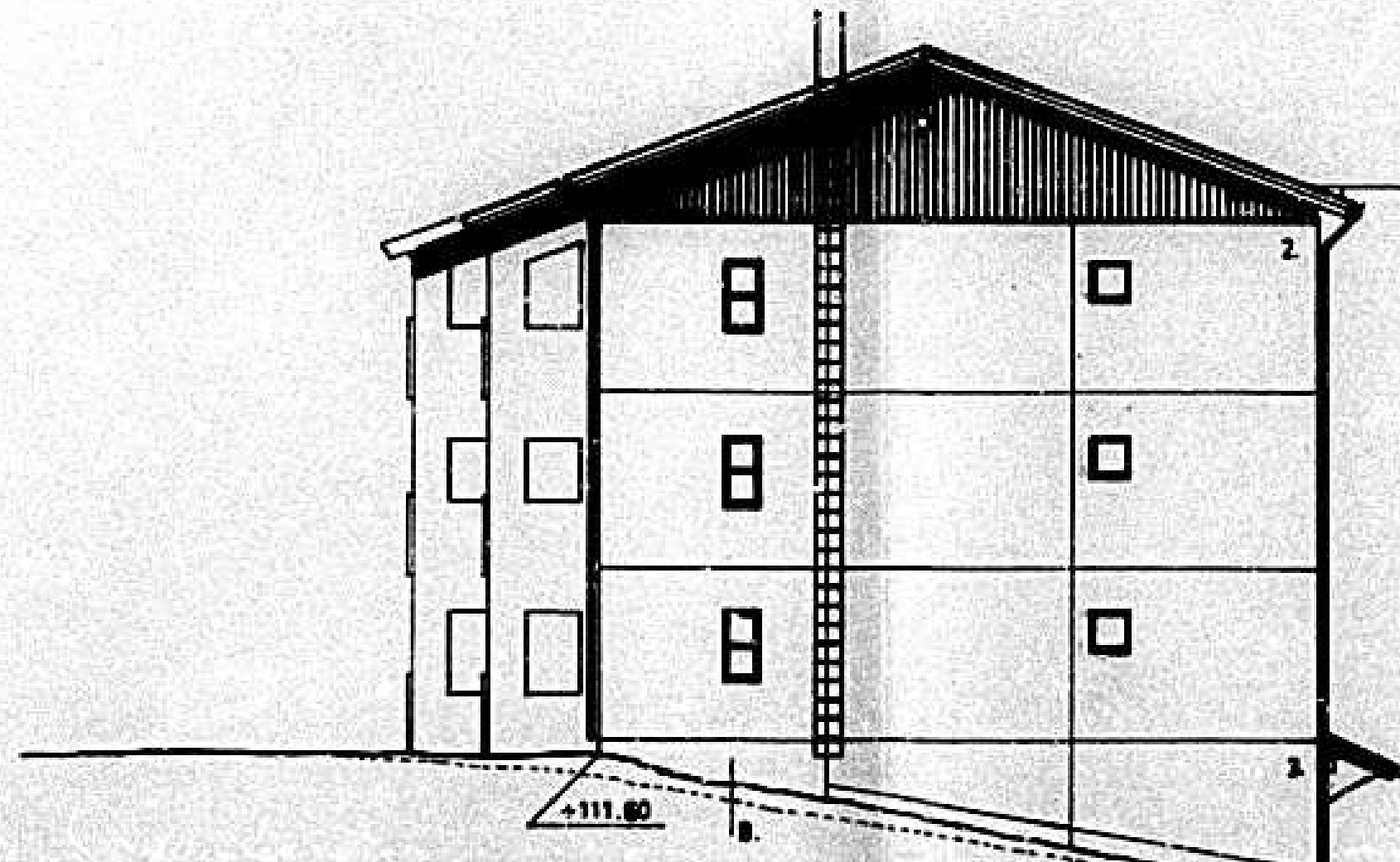
Arkkitehti TAKAHUHTI	Kartan Tila 4978	Talon-Rak. n:o 11	Yrityksen tai toimintayksikön nimi 87-1552
Rakennusvaihe UUDISRAKENNUS	Rakennusvaiheen nimi ja osoite AS OY MÄKIHUHTA	Rakennuksen nimi PAAPIRUSTUS	00
 ARKKITEHTITOIMISTO KARKYALA & SILVERHOLM OY <small>SUOMEN ARKKITEHTITOIMISTOJEN LIITON JÄSEN</small>	TOUKOMAANKUJA 5 33560 TAMPERE	Rakennuksen laajuus LEIKKAUKSET	1/100
		Suunnitelmien työn numero ja perustuksen numero ARK 677 105	Päiväys ja allekirjoitus 31.12.1987
HAARAARENKILÄTU 7 33100 TAMPERE		TELEFAX 031-121012 Puh. 031-111022	HA



- 1 BETONIKATTOTIILI, TIILENPUNAINEN
- 2 RÄYSTÄSLAUDAT VALKOISET
- 3 VAALEA PESU BETONI
- 4 TELALLA KÄSITELTY BETONI
- 5 PEITTOMAALATTU LOMALAUTA, VALKOINEN
- 6 PINNOITETTU BETONI, MAALARINVALKOINEN
- 7 OVIEN, IKKUNOITTEN JA PARVEKKEIDEN PUOSAT: KUULTOSUOJATTU, a. siennon kalt. b. v.harmaa
- 8 MUOVIPINNOITETTU FELTI, VALKOINEN
- 9 BETONI

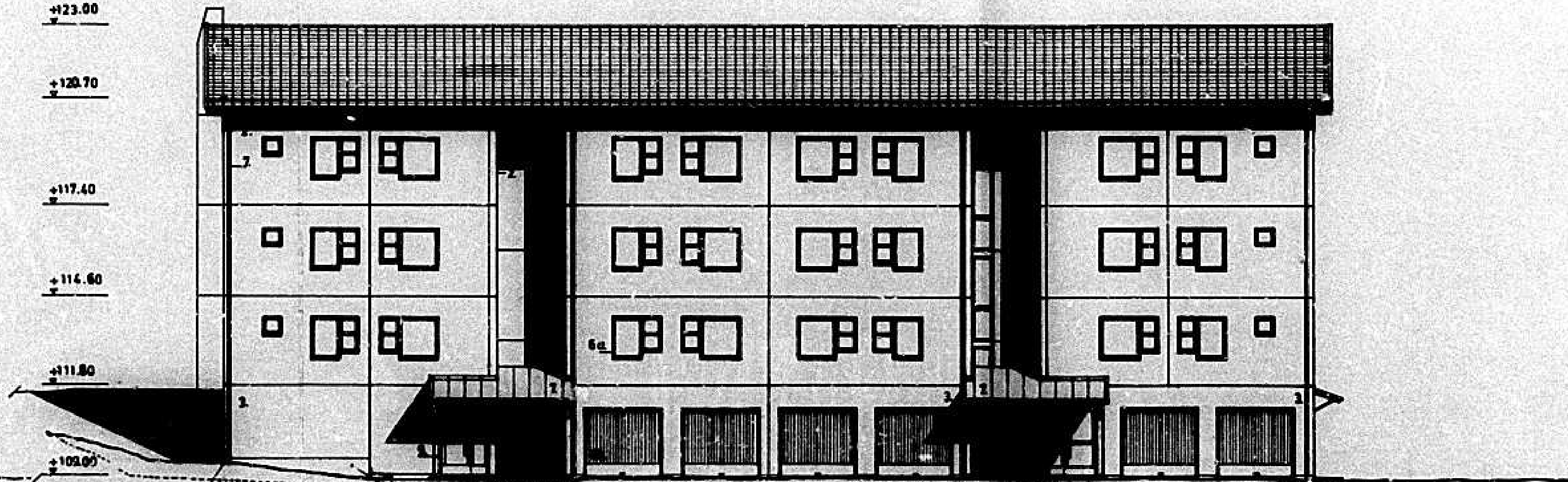
91 98261

Nimi: TAKAHUHTI Vuosi: 1978 Sivut: 11		Piirustuksen numero: 871552	
UUDISRAKENNUS		PÄÄPIIRUSTUS 07	
	AS. OY MÄKIHUHTA		TALO AB 1/130
	TOUKOMAANKUJA 5 33560 TAMPERE		JULKISIVUT LÄNTEEN JA ETELÄÄN
	SUOMEN ARKITEHTTIETOJEN Keskus ja Kirjasto Oy TAMPERE		ARK 677 106
TAMPEREENKATU 7 33100 TAMPERE		TELEFAX 031 121012 PUKI 031 111002	
31.12.1987		HA	



JULKISIVU ITÄÄN

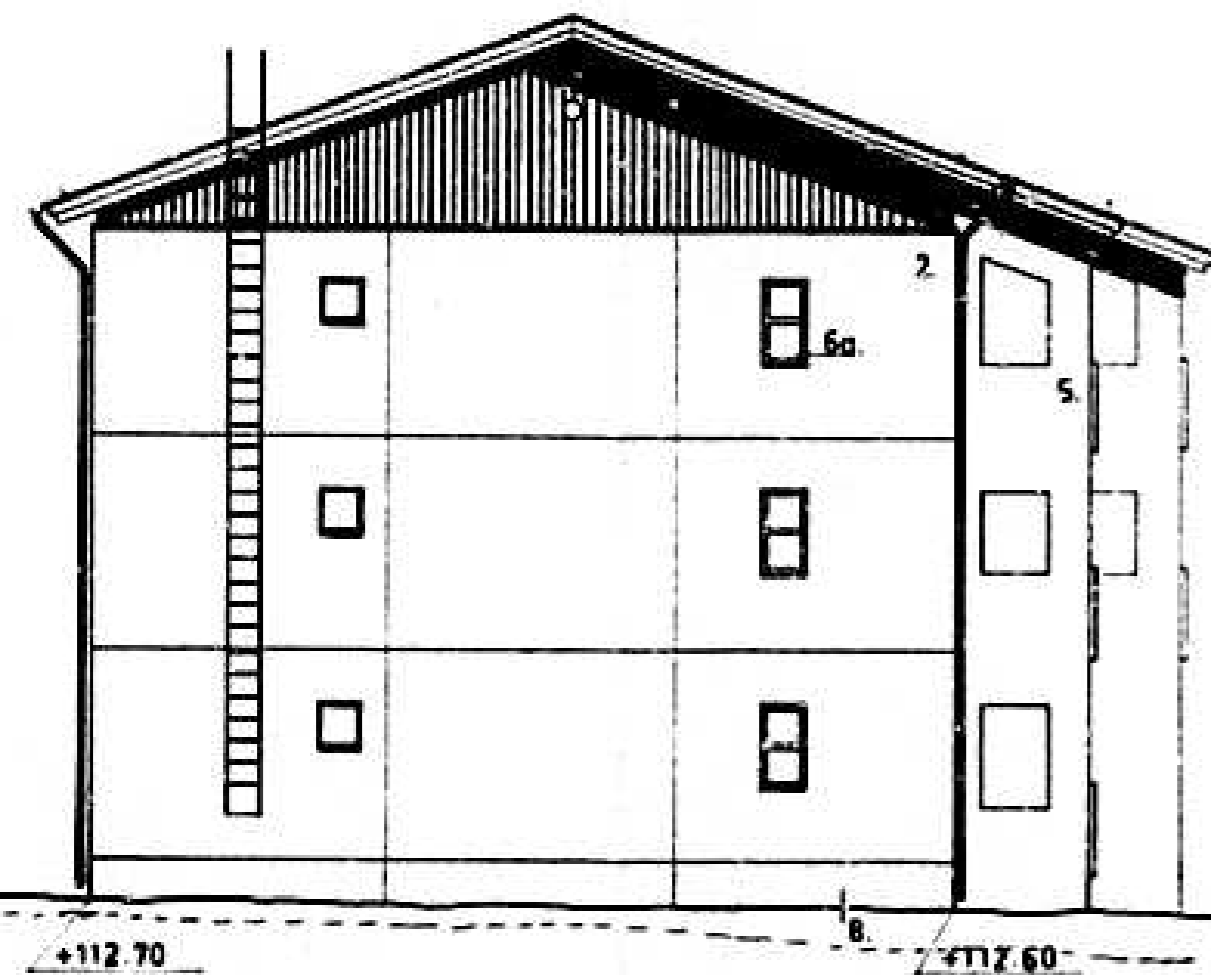
1. BEONIKATTOTIILI, TIILENPUKAMEN RAYSTÄSLAUDAT VALKOISET
2. VAALEA PESUBETONI
3. TELALLA KÄSITELTY BETONI
4. PEITTOAALATTU LOMALAUTA, VALKOINEN
5. PINNOITETTU BETONI, MAALAINVALKOINEN
6. OVIEH, IKKUNOITTEN JA PARVEIKOIDEH PUUSAT: KUULTOSUOJATTU, a. siianen kelt. b. vaal. harmaa
7. MUOVIPINNOITETTU PELTI, VALKOINEN
8. BETONI
9. TERÄSOVI, VAALEAN HARMAA



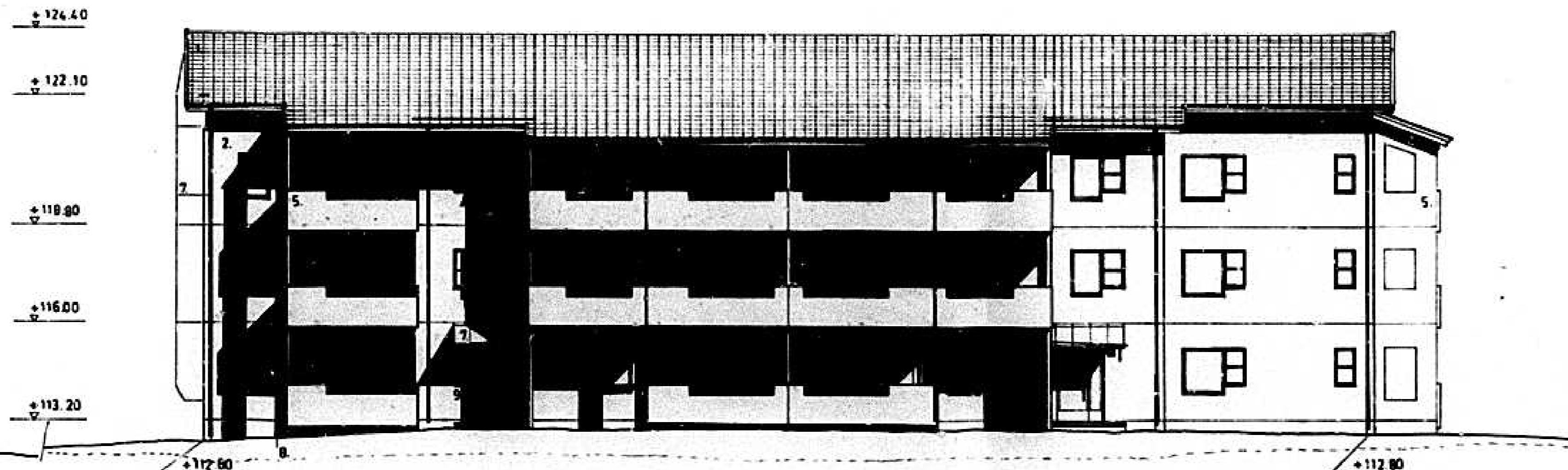
JULKISIVU PÖHJOISEEN

91 98262

TAKANUHTI 4978		11		87-1502	
UUDISRAKENNUS		PÄÄPIIRUSTUS		08	
AS. OY MÄKIHUHTA		TALO AB		1/100	
TOUKOMAANKUJA 5 33540 TAMPERE		JULKISIVUT ITÄÄN JA PÖHJOISEEN			
ARKK 677 107		31.12.1987		HA	



JULKISIVU POHJOISEN

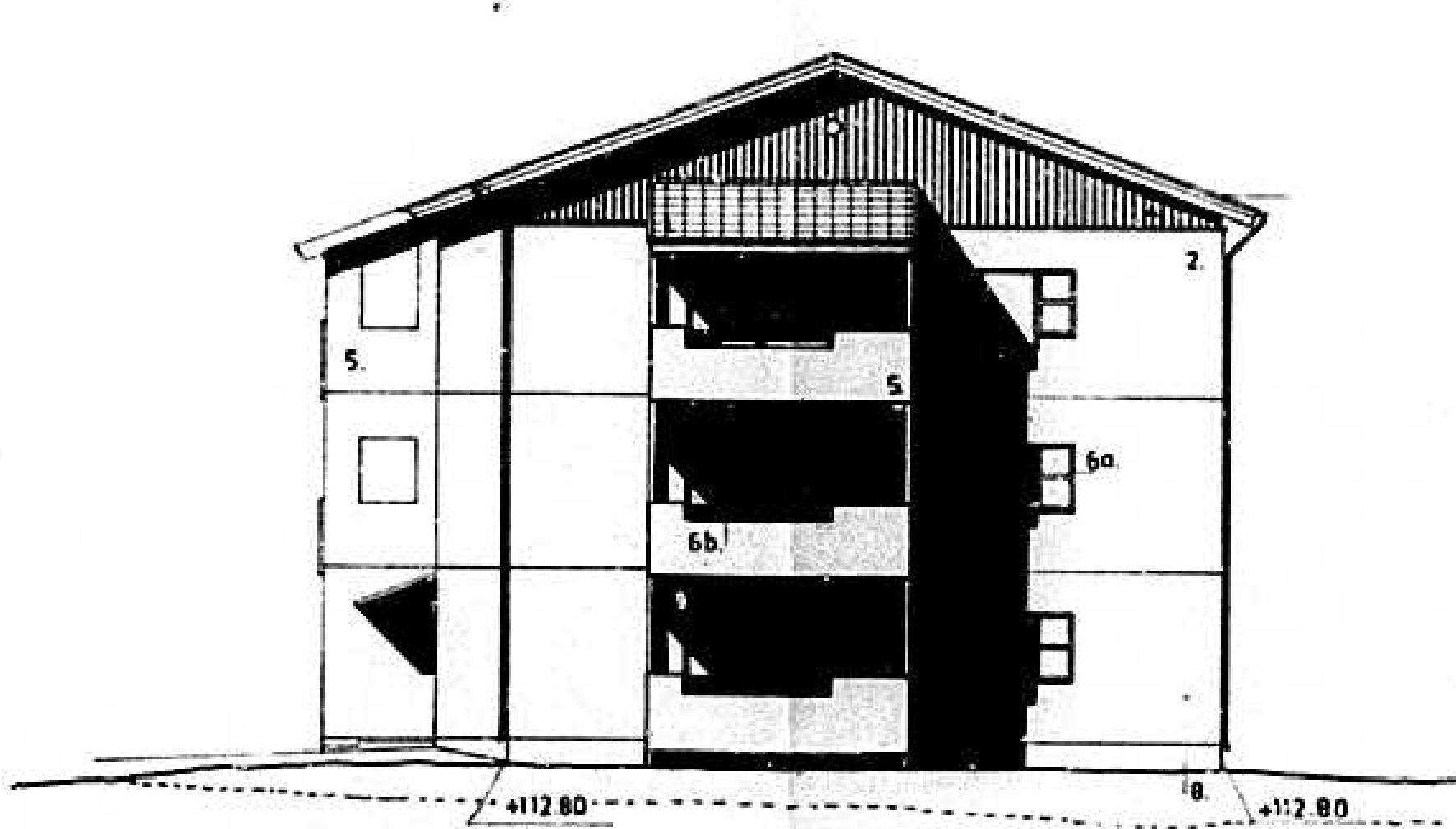


JULKISIVU LÄNTEEN

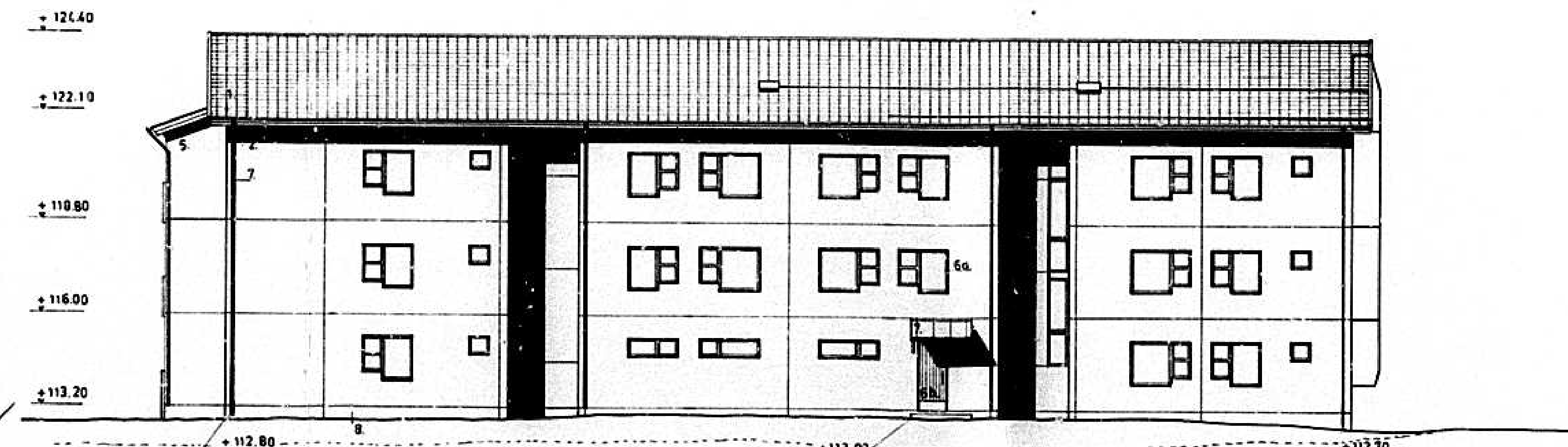
1. BETONIKATTOTILI, TIILENPUNAINEN
RÄYSTÄSLAUDAT VALKOISET
2. VAALEA PESUBETONI
3. TELALLA KÄSITELTY BETONI
4. PEITTOMAALATTU LOMALAUTA, VALKOINEN
5. PINNOITETTU BETONI, MAALARINVALKOINEN
6. OVIEN, IKKUNOITTEN JA PARVEKKEIDEN
PUUOSAT: KUULTOSUOJATTU, a. siannan kelt. b. vaal. harmaa
7. MUOVIPINNOITETTU PELTI, VALKOINEN
8. BETONI
9. TERÄSOVI, VAALEAN HARMAA

91 98263

TAKAHUHTI 4978 11		87-1552	
UUDISRAKENNUS		PÄÄPIIRUSTUS 09	
	AS. OY MÄKIHUHTA		TALO CD V100
	Toukomaankuja 5 33560 TAMPERE		JULKISIVUT POHJOISEN JA LÄNTEEN
ANK 677 108		31.12.1987	
HARRAANKUJATU 7 33560 TAMPERE		TELEFAX 031-121012 PUH 031-111302	




JULKISIVU ETELÄÄN

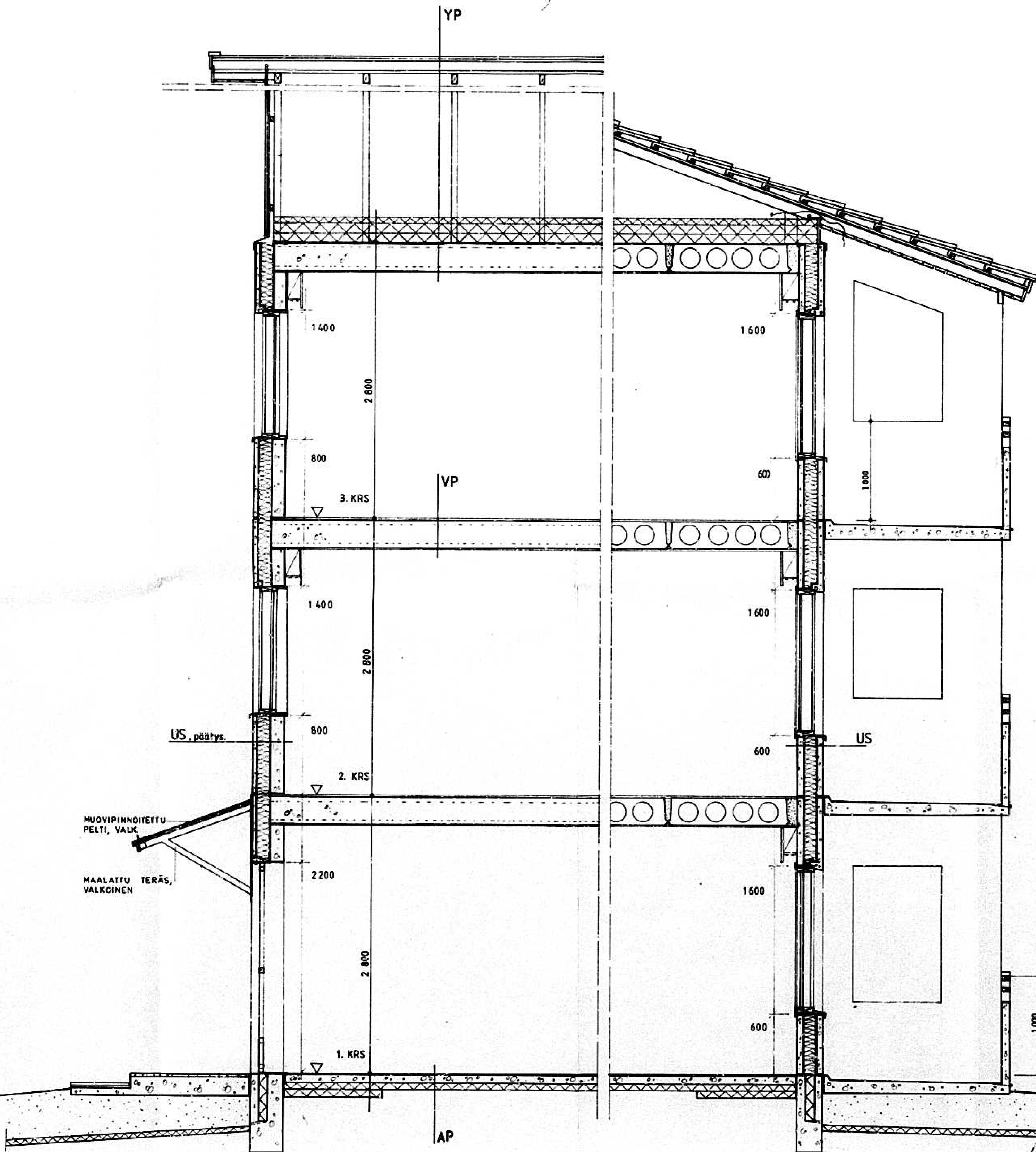


JULKISIVU ITÄÄN

1. BETONIKATTOTIILI, TIILENPUNAINEN
2. RÄYSTÄSLAUDAT VALKOISET
3. VAALEA PESUBETONI
4. TELALLA KÄSITELTY BETONI
5. PEITTOMAALATTU LOMALAUTA, VALKOINEN
6. PINNOITETTU BETONI, MAALARINVALKOINEN
7. OVIEK, IKKUNOITTEEN JA PARVEKKEIDEN PUUOSAT KUULTOSUOJATTU, a. siennan kelt. b. vaal. harmea
8. MUOVIPINNOITETTU PELTI, VALKOINEN
8. BETONI

91 98264

TAKAHUHTI 4978		11		87-1552	
UUDISRAKENNUS		PÄÄPIIRUSTUS		10	
	AS. OY MÄKIHUHTA		TALO CD		
	Toukomaankuja 5 33560 TAMPERE		JULKISIVUT ETELÄÄN JA ITÄÄN 1/100		
ARK 677		109			
31.12.1987		HA			



YP BETONITIILIKATE
 TIILIRUODE
 ALUSRUODE
 ALUSKATE
 VESIKATTOKANNAKE
 TUULETUSVÄLI min. 50
 LÄMMÖNERISTE 250
 ONTELOLAATTA 265
 TASOITE

K-ARVO 0,22 W/m²K

VP LATTIAPÄÄLLYSTE
 TASOITE
 ONTELOLAATTA 265
 TASOITE, autotallin kohdalla KOVA VILLA 100
 PV-EL tai KÖt-A, mekaan. kiinn.
 L_{nw} = 50 dB R_w = 53 dB
 63 as.h - parssi.
 A 60

AP LATTIAPÄÄLLYSTE
 TERÄSBETONI 70
 MUOVIERISTYSLEVY 50 + 50
 TIIVISTETTY SORA
 K-ARVO 0,36 W/m²K

US PESUBETONI 60
 LÄMMÖNERISTE 140
 TERÄSHIERRETTY BETONI -päädyissä 80
 150

K-ARVO 0,28 W/m²K

IKKUNOITEN K-ARVO 2,1 W/m²K
 ULKO-OVET JA IKKUNOITEN PUUSÖYT
 K-ARVO 0,7 W/m²K

TALO AB KERROSALA 1 239,0 m²
 IKKUNA-ALA 164,5 m²
 -OSUUS KERROSALASTA 13,3 %

TALO CD KERROSALA 1 188,0 m²
 IKKUNA-ALA 132,7 m²
 -OSUUS KERROSALASTA 11,2 %

VS 1
 HUONEISTOJEN VÄLINEN SEINÄ
 MAALAUUS / TAPETTI
 TERÄSBETONI 180
 MAALAUUS / TAPETTI
 A 60 R_w = 52 dB

VS 2
 ASUNNON VÄLISEINÄ
 MAALAUUS / TAPETTI
 RAKENNUSLEVY
 TERÄSRANKA
 RAKENNUSLEVY
 MAALAUUS / TAPETTI

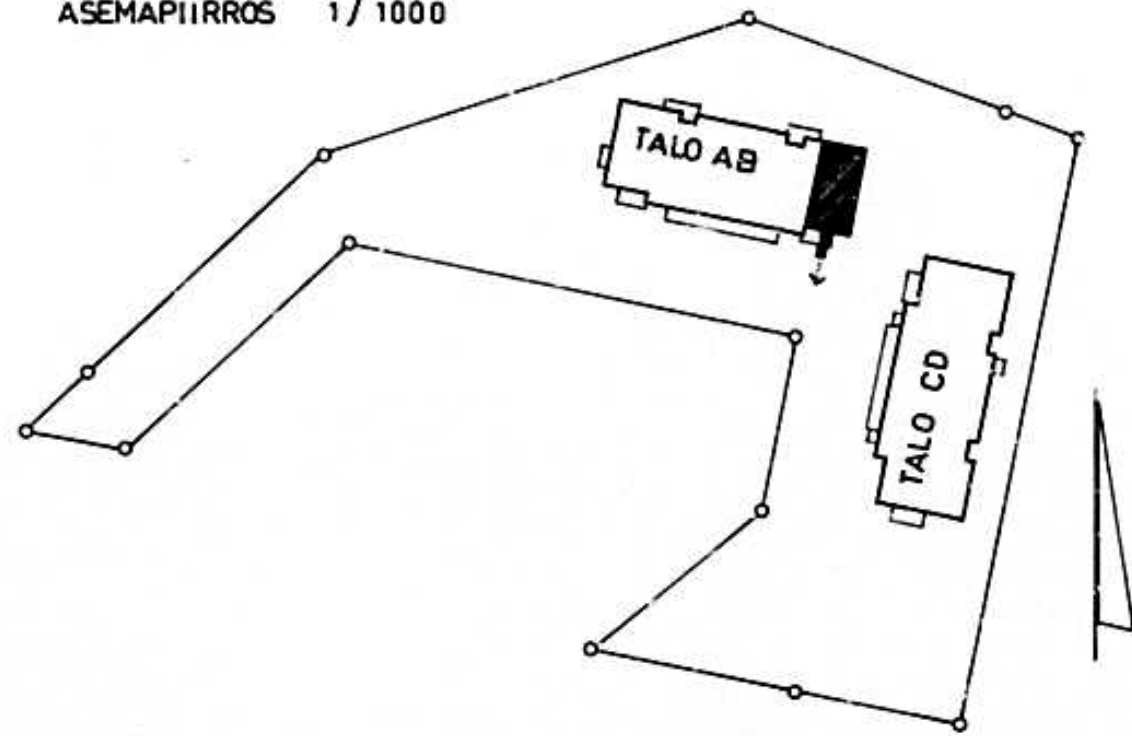
VS 3
 KELLARIN VÄLISEINÄ
 a TERÄSBETONI A 120 kantava 180
 b " " A 90 100
 c " " 70

RAKENNUS VARUSTETAAN KONEELLISELLA
 ILMANVAIHTOLAITTEISTOLLA.
 LVI-TYÖT TEHDÄÄN SUOMEN ReKMK D1 JA
 D2 OHJEITTIEN MUKAISESTI.

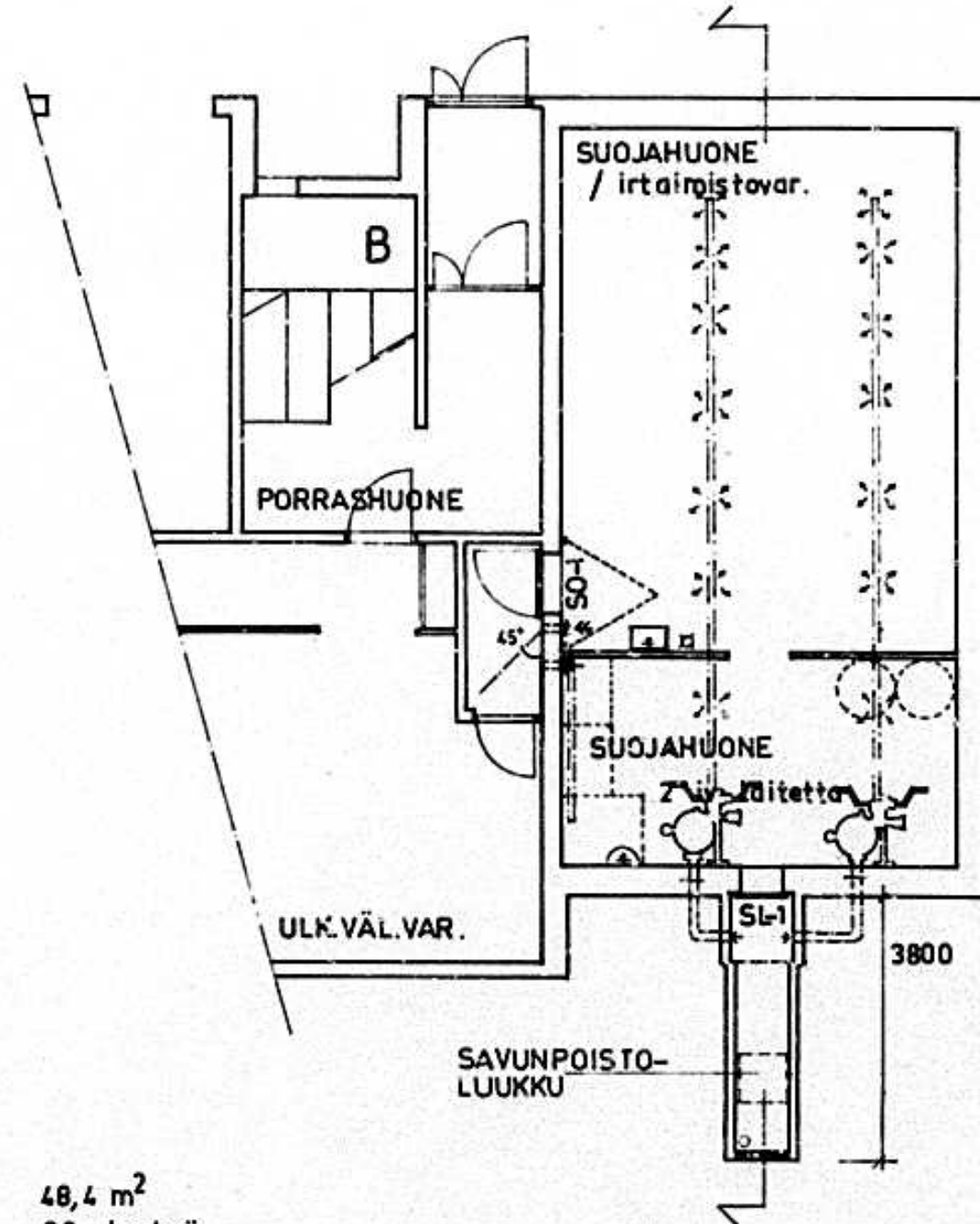
91 98265

TAKAHUMTI	4978	11	87-1532
UUDISRAKENNUS	PÄÄPIIRUSTUS		
AS. OY MÄKIHUHTA	RAKENNELEIKKAUS 1/20		
TOUKOMAANKUJA 5	ARK 677 110		
33560 TAMPERE	31.12.1987		
TEL: 041 221 11 000	Puh. 041 111 000		

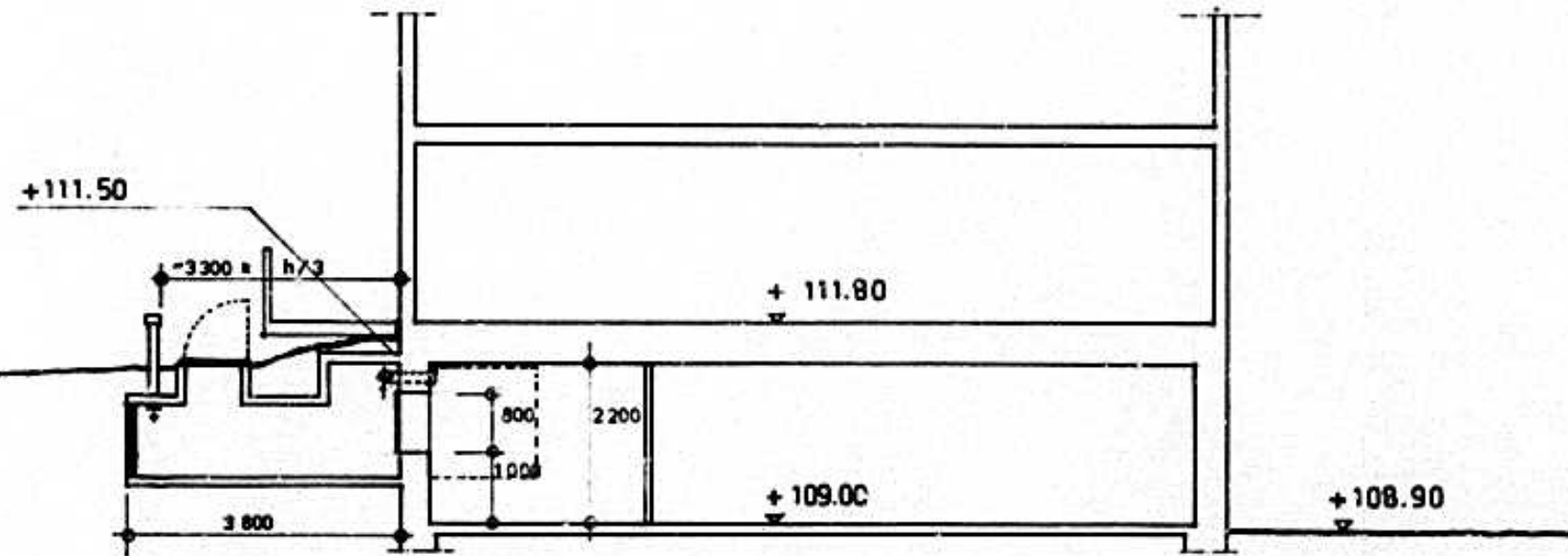
ASEMAPIIRROS 1/1000



POHJAPIIRROS 1/100



LEIKKAUS 1/100



VÄESTÖNSUOJALASKELMA

KERROSALA 2421,0 m²
 VSS-TARVE 0,02 * 2421,0 m² = 48,4 m²
 VSS-BRUTTOALA 60,0 m²
 -IV-LAITTEET (ä 2m²) 4m²
 -VESISÄILIÖT (1m²/1000l) 2m²
 -SULKUTELTA 2,5m²
 -KÄYMÄLÄT 3kpl 2,6m²
 JÄÄ HUCNEALAKSI 48,9m²

SUOJAJAIIKKOJA : 48,4 m² / 0,6 m² / henk. = 80 kpl

- SUOJATILAN PINTA-ALA 48,4 m²
- HENKILÖMÄÄRÄ 80 henkeä
- ILMANVAIHTOLAITTEISTOT 2 kpl
- VARAVESISÄILIÖT 1 kpl
- KÄYMÄLÄT 3 kpl
- TYÖKALUT JA VARUSTEET
- S1-LUOKAN SUOJIEIEN TEKN. MÄÄR. 21§ 2, 21§ 3 MUKAISESTI.
- VÄESTÖNSUOJAA KÄYTETÄÄN RAUHANAIIKANA IRTAIMISTOVARASTONA.
- VÄESTÖNSUOJAA SIIJAITSEE B-PORTAAN YHTEYDESSÄ.

91 98267

K. nro/työ	Kartta/Tie	Tontti/Rn. n.	vuorokauden arvioinnin perusteella
TAKAHUHTI	4978	11	87-1552
Arvioinnin peruste	UUDISRAKENNUS		Perustustyypin mukaan
			PÄÄPIIRUSTUS 13
	AS. OY MÄKIHUHTA		Perustuksen laajuus
			VSS-PIIRUSTUS 1/1000 1/100
SIIJAINEN NIMISELLÄ TIETOKIRJASTON LITEN (SIIJ.) JÄSEN	HAMMARENKATU 7 33100 TAMPERE	TELEFAX 031-121012 Puh 031-111022	Suunnittelun työn numero ja perustuksen numero
			ARK 677 102
			31.12.1987